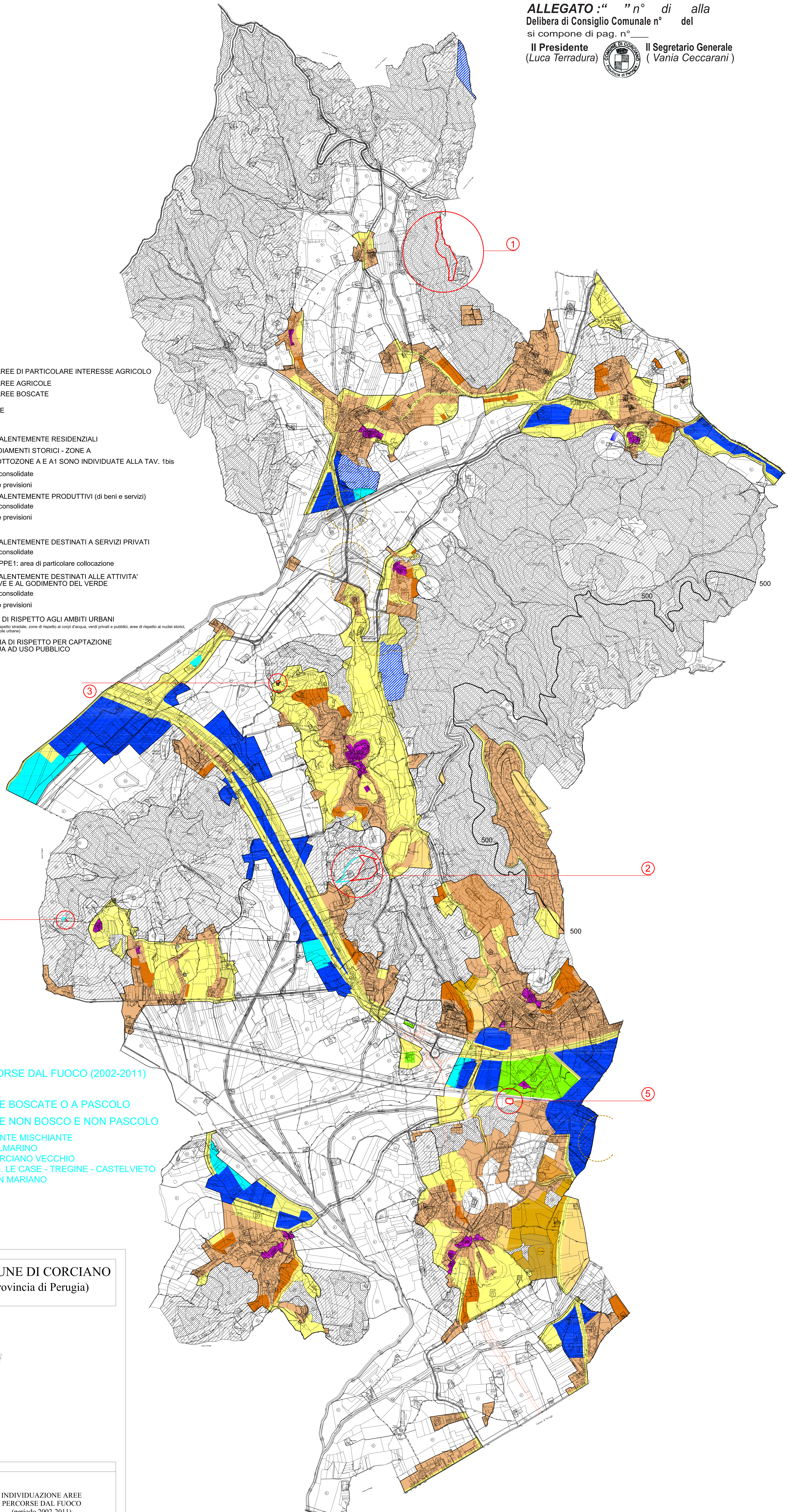




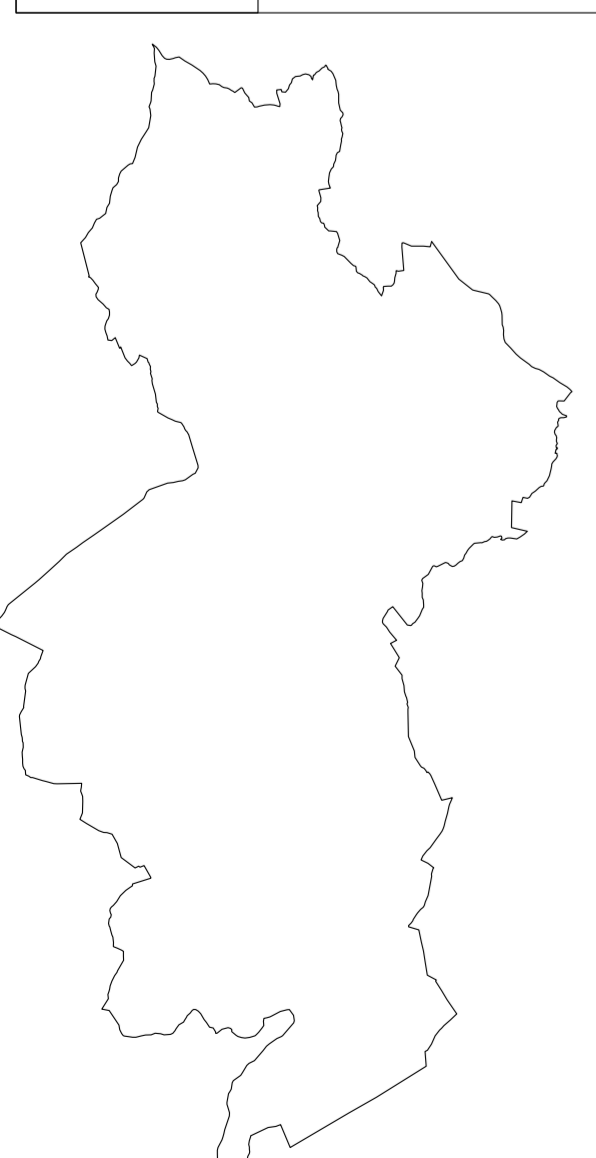
LEGENDA

- SPAZIO RURALE**
- E1 - AREE DI PARTICOLARE INTERESSE AGRICOLO
 - E2 - AREE AGRICOLE
 - E3 - AREE BOSCADE
- MACROAREE URBANE**
- 1000m
- INSEDIAMENTI PREVALENTEMENTE RESIDENZIALI**
- INSEDIAMENTI STORICI - ZONE A
 - LE SOTTOZONE A E A1 SONO INDIVIDUATE ALLA TAV. 1bis
 - Zone consolidate
 - Nuove previsioni
- INSEDIAMENTI PREVALENTEMENTE PRODUTTIVI (di beni e servizi)**
- Zone consolidate
 - Nuove previsioni
 - Cave
- INSEDIAMENTI PREVALENTEMENTE DESTINATI A SERVIZI PRIVATI**
- Zone consolidate
 - Zona PPE1: area di particolare collocazione
- INSEDIAMENTI PREVALENTEMENTE DESTINATI ALLE ATTIVITA' RICREATIVE SPORTIVE E AL GODIMENTO DEL VERDE**
- Zone consolidate
 - Nuove previsioni
- AREE DI RISPETTO AGLI AMBITI URBANI**
(zone di rispetto stradale, zone di rispetto ai corpi d'acqua, verdi privati e pubblici, aree di rispetto ai nuclei storici, aree agricole urbane)
- FASCIA DI RISPETTO PER CAPTAZIONE ACQUA AD USO PUBBLICO**



- AREE PERCORSE DAL FUOCO (2002-2011)**
- AREE BOSCADE O A PASCOLO
 - AREE NON BOSCO E NON PASCOLO
- 1- 2007 - MONTE MISCHIANTE
 - 2- 2007 - VALMARINO
 - 3- 2007 - CORCIANO VECCHIO
 - 4- 2008 - Loc. LE CASE - TREGINE - CASTELVIETO
 - 5- 2010 - SAN MARIANO

COMUNE DI CORCIANO
 (Provincia di Perugia)



Aggiornamenti	Oggetto:
Tav:	INDIVIDUAZIONE AREE PERCORSE DAL FUOCO (periodo 2002-2011)
2	
Rapp: 1:10000	Progettista: Arch. Stefano Staffa
Data: 12/07/2012	